

LR VZD LIELRĪGAS REĢIONĀLĀ NODAĻA
ARHĪVAM

KOPIJA

BŪVES
TEHNISKĀS INVENTARIZĀCIJAS LIETA

Numurs: 01000682120001-01

Lapu skaits: 7

BŪVES KADASTRA APZĪMĒJUMS

01000682120001

Administratīva ēka
(Būves nosaukums)

ADRESE: Rīga
Tvaika iela 56b

Atzīme par atsavināšanas aizliegumu vai apgrūtinājumu

nav
(Pamatojums)

Žanna Urbanoviča

(Vārds, Uzvārds)

[Paraksts]
(Paraksts)

Tehniskās inventarizācijas izpildītāji:

Izpildes datums: 02.09.2004

Žanna Urbanoviča

[Paraksts]
(Paraksts)

Tehniskās inventarizācijas darba pārbaudītājs:

Pārbaudes datums: 02.09.2004

Mārīte Ose

[Paraksts]
(Paraksts)

Reģionālās nodaļas vadītājs (pilnvarotā persona)

[Paraksts]
(Vārds, Uzvārds)

Ants Zaķe

[Paraksts]
(Paraksts)

Datums: _____ . gada " ____ " 17-09-2004



Atzīme par reģistrāciju NĪVKR

Z.V.

INFORMĀCIJA PAR PASŪTĪJUMU

Tehniskās inventarizācijas veids: Būves pilna atkārtotā tehniskā inventarizācija
Tehniskās inventarizācijas pasūtītāji: MEŽAPARKS A/S
Iesniegtie dokumenti:

	Pasūtījuma pieteikums		
Nr. 86570	27.07.2004	A/S"Mežaparks"	
	Cita veida dokuments		
Nr. 1-193	23.08.2004	A/S"Mežaparks" pilnvaroja Oskaru Muižnieku	

INFORMĀCIJA PAR BŪVI

Būves galvenais izmantošanas veids:	1220 Biroju ēkas	
Kapitalitātes grupa	III	
Apbūves laukums	93.1	(apbūves laukuma kv.m.)
Būvtilpums	443	(kub.m.)
Stāvu skaits		
Virszemes:	2	
Pazemes:	0	
Telpu grupu skaits	1	
Dzīvokļu skaits	0	
Pēdējās apsekošanas datums	10.08.2004	
Ekspluatācijas uzsākšanas gads:	1985	
Ekspluatācijā pieņemšanas gads:		
Konstruktīvo elementu apraksts:		
Pamati	Dzelzsbetons/ betons	
Ārsienas	Ķieģeļu mūris	
Pārsegumi	Koks	
Jumts	Azbestcements loksnes	
Fiziskais nolietojums (%):	20	

Būves labiekārtojums:

Vietējā centralizētā apkure	Karstā ūdens apgāde	
Elektroapgāde	Tualetes telpa	1
Aukstā ūdens apgāde	Vannas (dušas) telpa	1
Kanalizācija		

Patvaļīgās būvniecības pazīmes: - NAV

BŪVES EKSPLIKĀCIJA

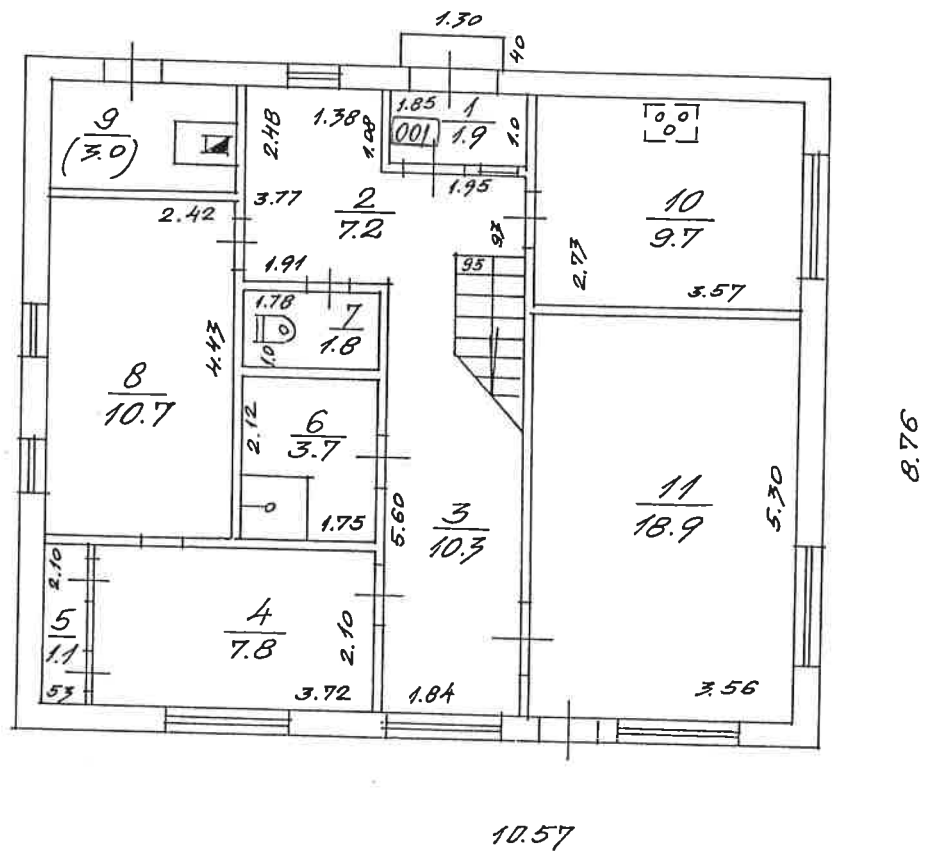
Kopējā platība (kv.m.):	125.5
Lietderīgā platība (kv.m.):	125.5
Nedzīvojamo telpu platība (kv.m.):	125.5
<i>Nedzīvojamo iekštelpu platība (kv.m.):</i>	125.5

TELPU GRUPAS EKSPLIKĀCIJA

Telpu grupas Nr.	Adreses Nr.	Telpu grupas nosaukums	Telpu grupas kopējā platība (kv.m.)
1		Administratīvā telpa	125.5

Telpu grupas numurs		Adreses numurs	Telpu grupas izmantošanas veids			
001			1220 Biroja telpu grupa			
Stāvs	Telpas Nr.	Telpas nosaukums	Telpas platība (kv.m.)		Telpas augstums	Patvaļīgās būvniecības pazīmes
			Nedzīvojamā iekštelpa	Nedzīvojamā ārtelpa		
1	1	Priekštelpa	1.9		3.35	
1	2	Gaitenis	7.2		3.35	
1	3	Gaitenis	10.3		3.35	
1	4	Ģērbtuve	7.8		3.35	
1	5	Skapis	1.1		3.35	
1	6	Dušas telpa	3.7		3.35	
1	7	Tualete	1.8		3.35	
1	8	Kabinets	10.7		3.35	
1	9	Kurtuve	3.0		3.35	
1	10	Virtuve	9.7		3.35	
1	11	Kabinets	18.9		3.35	
2	12	Gaitenis	10.0		2.35	
2	13	Kabinets	9.8		2.35	
2	14	Kabinets	8.8		2.35	
2	15	Saimniecības telpa	2.4		2.35	
2	16	Kabinets	18.4		2.35	
Kopā			125.5	0.0		
Nedzīvojamo telpu platība (kv.m.)				125.5		

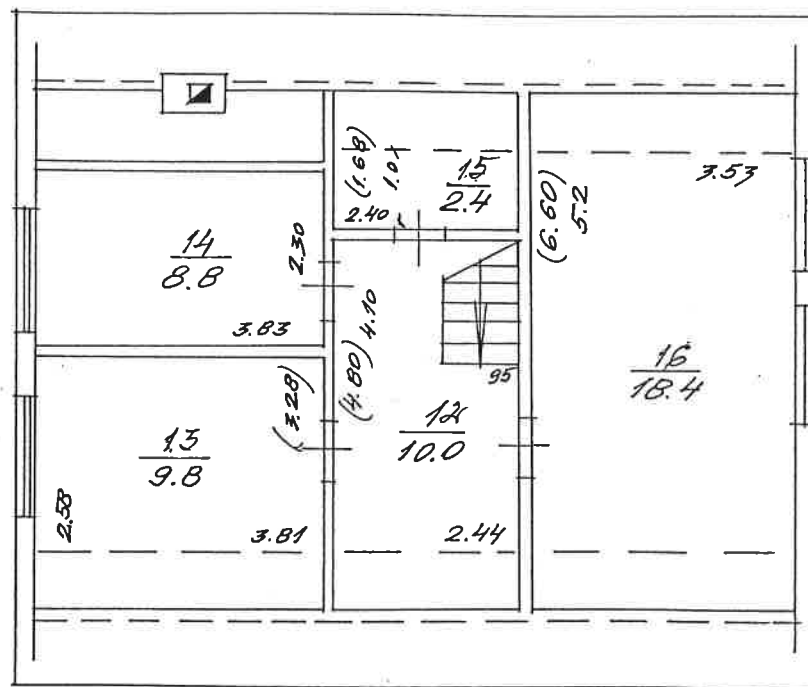
BŪVES I STĀVA PLĀNA SHĒMA



Būves kadastra apzīmējums: 0100 | 068 | 2120 | 001

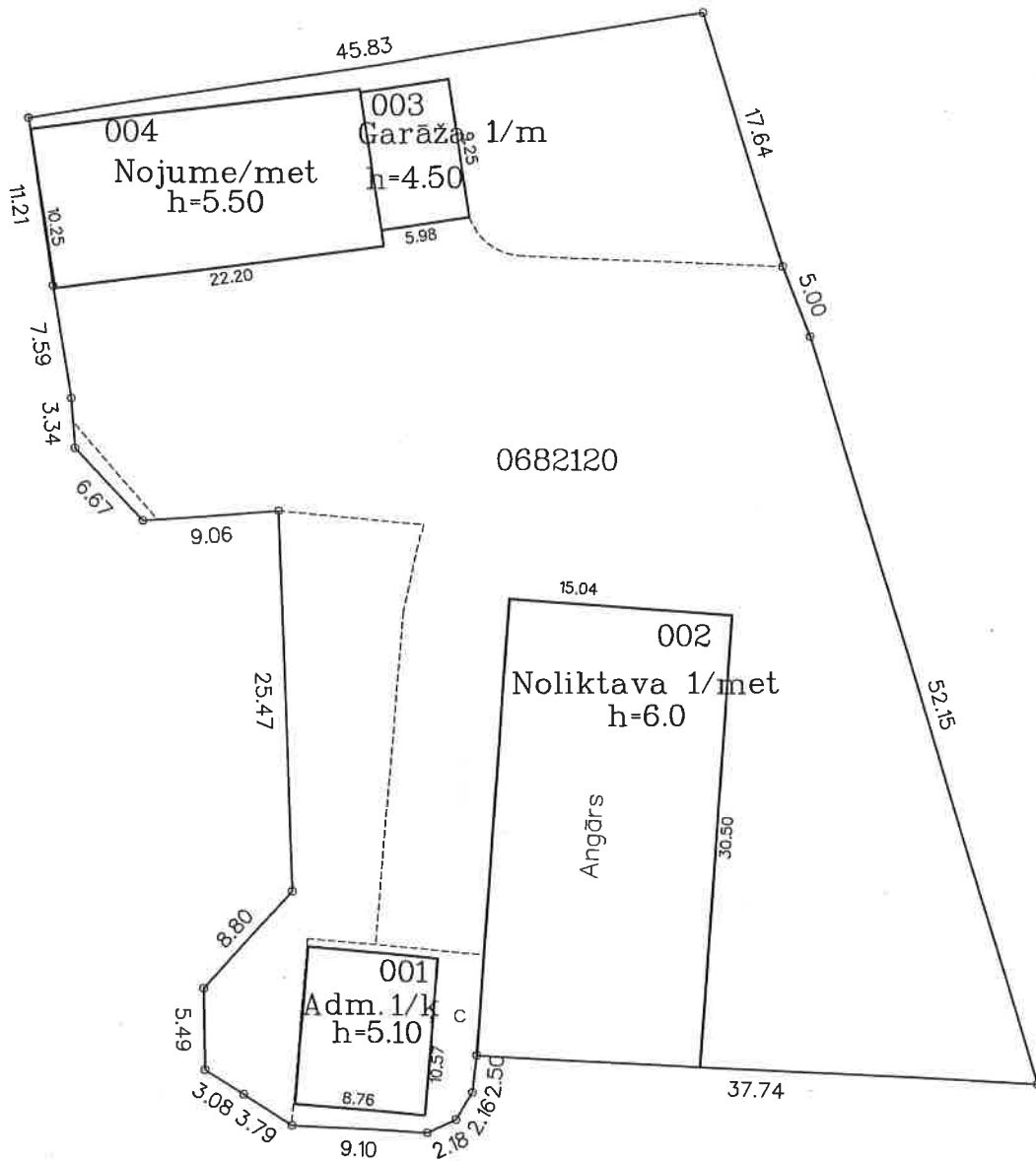
B

BŪVES II STĀVA PLĀNA SHĒMA



Būves kadastra apzīmējums: 0100 | 068 | 2120 | 001

BŪVES NOVIETNES SHĒMA



Būves kadastra apzīmējums 0100 068 2120 001

Būves kadastra apzīmējums 0100 068 2120 002

Būves kadastra apzīmējums 0100 068 2120 003

Būves kadastra apzīmējums 0100 068 2120 004

LR VZD LIELRĪGAS REĢIONĀLĀ NODAĻA
ARHĪVAM
BŪVES
TEHNISKĀS INVENTARIZĀCIJAS LIETA

Numurs: 01000682120002-01

Lapu skaits: 6

BŪVES KADASTRA APZĪMĒJUMS

01000682120002

Noliktava
(Būves nosaukums)

ADRESE: Rīga
Tvaika iela 56b

Atzīme par atsavināšanas aizliegumu vai apgrūtinājumu

nav
(Pamatojums)

Žanna Urbanoviča
(Vārds, Uzvārds)

[Paraksts]
(Paraksts)

Tehniskās inventarizācijas izpildītāji:

Izpildes datums: 02.09.2004

Žanna Urbanoviča

(Paraksts)

Tehniskās inventarizācijas darba pārbaudītājs:

Pārbaudes datums: 02.09.2004

Mārīte Ose

(Paraksts)

Reģionālās nodaļas vadītājs (pilnvarotā persona)

Anita Zaķe
(Vārds, Uzvārds) (Pilnvarotā persona)

Anita Zaķe

(Paraksts)

Datums: _____ gada " ____ " _____

17-09-2004



Atzīme par reģistrāciju NĪVKR

Z.V.

INFORMĀCIJA PAR PASŪTĪJUMU

Tehniskās inventarizācijas veids: Būves pilna atkārtotā tehniskā inventarizācija
Tehniskās inventarizācijas pasūtītāji: MEŽAPARKS A/S
Iesniegtie dokumenti:

	Pasūtījuma pieteikums		
Nr. 86570	27.07.2004	A/S"Mežaparks"	
	Cita veida dokuments		
Nr. 1-193	23.08.2004	A/S"Mežaparks" pilnvaroja O.Muižnieku	

INFORMĀCIJA PAR BŪVI

Būves galvenais izmantošanas veids:	1252 Rezervuāri, bunkuri, silosi un noliktavas		
Kapitalitātes grupa	I		
Apbūves laukums	458.7	(apbūves laukuma kv.m.)	
Būvtilpums	2095	(kub.m.)	
Stāvu skaits			
Virszemes:	1		
Pazemes:	0		
Telpu grupu skaits	1		
Dzīvokļu skaits	0		
Pēdējās apsekošanas datums	10.08.2004		
Ekspluatācijas uzsākšanas gads:	1985		
Ekspluatācijā pieņemšanas gads:			
Konstruktīvo elementu apraksts:			
Pamati	Dzelzsbetons/ betons		
Ārsienas	Metāla konstrukcijas		
Pārsegumi	Metāla konstrukcijas		
Jumts	Metāla konstrukcijas		
Fiziskais nolietojums (%):	35		

Būves labiekārtojums:

Elektroapgāde

Patvaļīgās būvniecības pazīmes: - NAV

BŪVES EKSPLIKĀCIJA

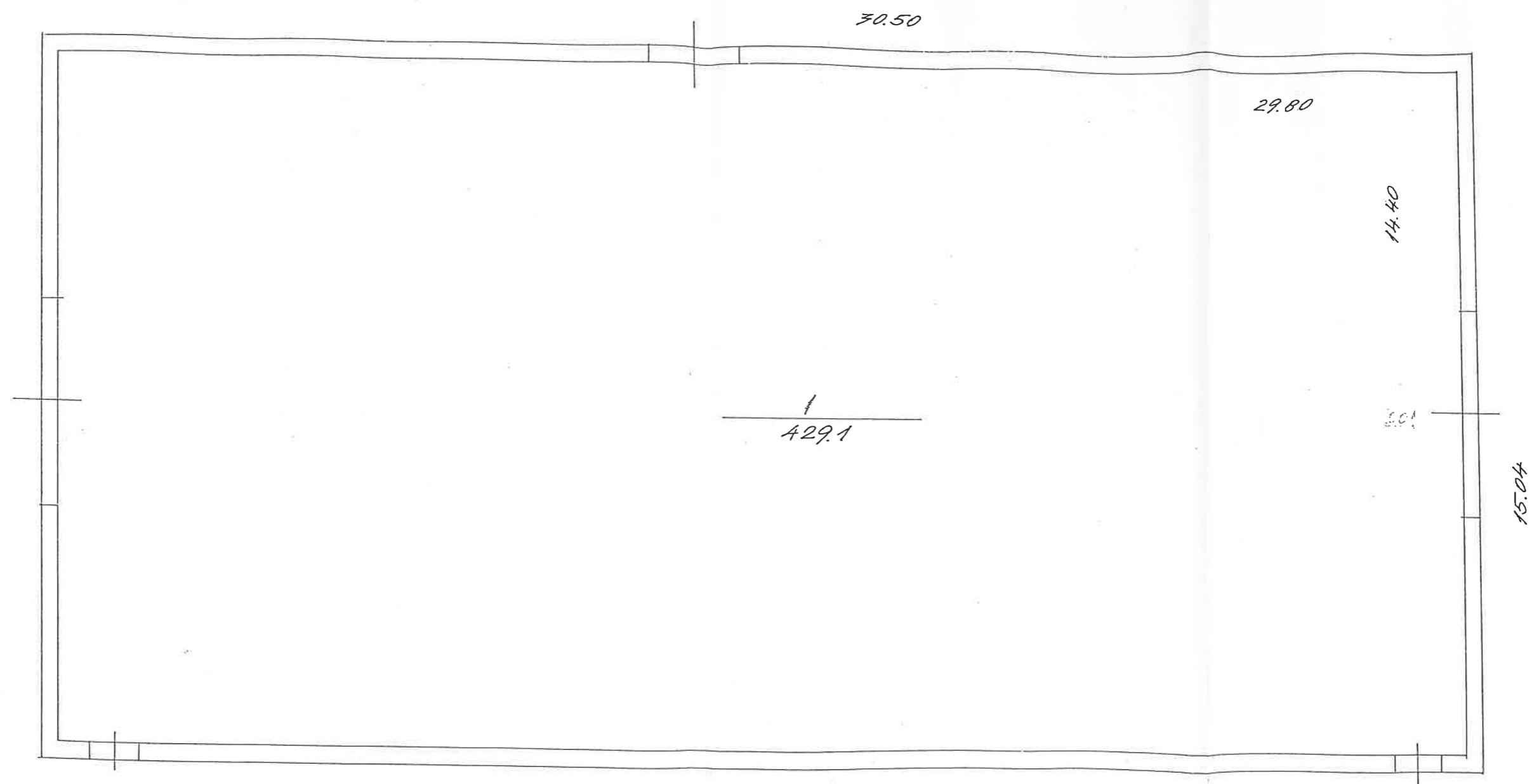
Kopējā platība (kv.m.):	429.1
Lietderīgā platība (kv.m.):	429.1
Nedzīvojamo telpu platība (kv.m.):	429.1
<i>Nedzīvojamo iekštelpu platība (kv.m.):</i>	429.1

TELPU GRUPAS EKSPLIKĀCIJA

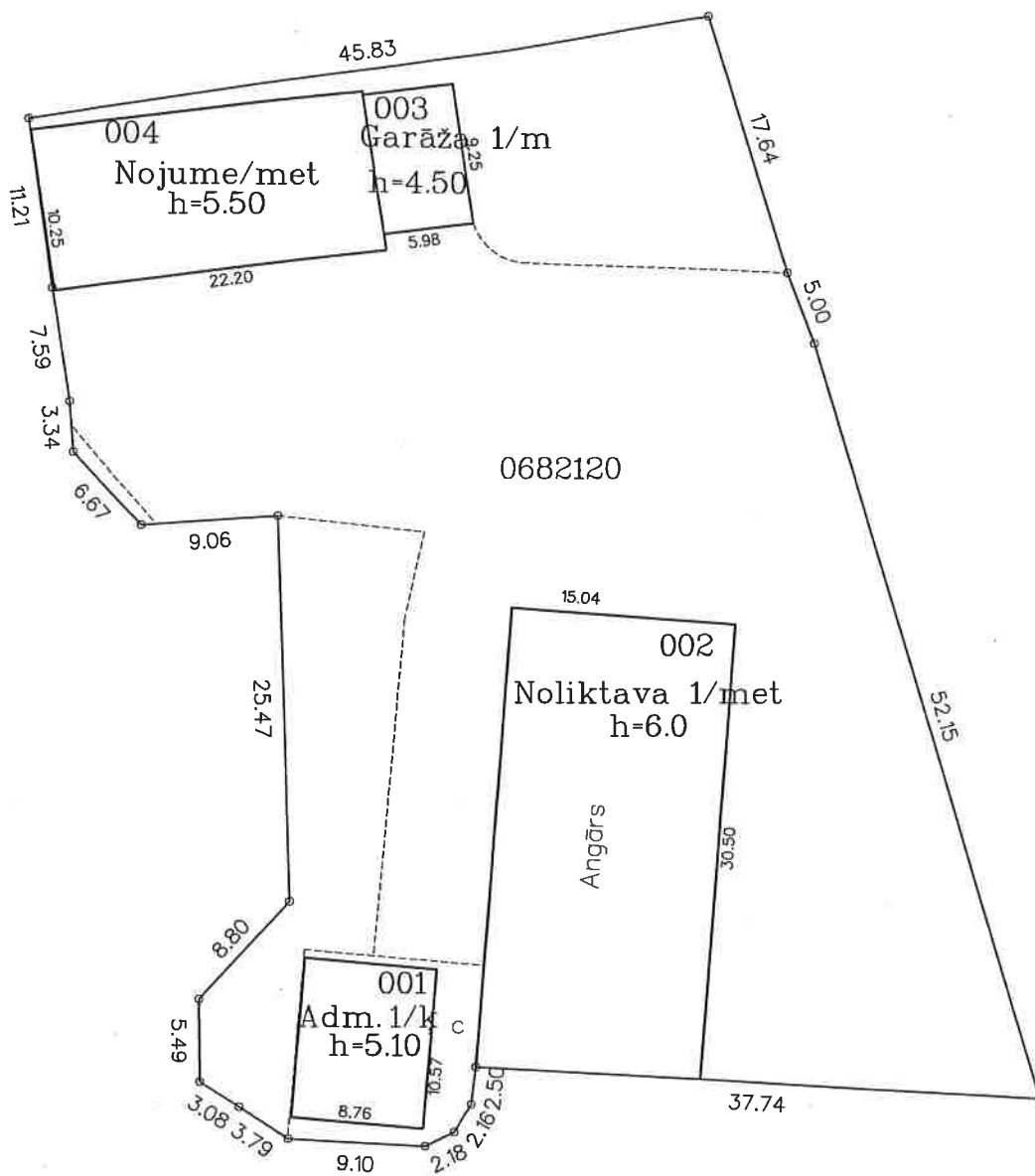
Telpu grupas Nr.	Adreses Nr.	Telpu grupas nosaukums	Telpu grupas kopējā platība (kv.m.)
1		Noliktava	429.1

Telpu grupas numurs		AdreSES numurs	Telpu grupas izmantošanas veids			
001		1252	Rezervuāra, bunkura, silosa vai noliktavas telpu grupa			
Stāvs	Telpas Nr.	Telpas nosaukums	Telpas platība (kv.m.)		Telpas augstums	Patvalīgās būvniecības pazīmes
			Nedzīvojamā iekštelpa	Nedzīvojamā ārtelpa		
1	1	Noliktava	429.1		6.00	
Kopā			429.1	0.0		
Nedzīvojamo telpu platība (kv.m.)				429.1		

BŪVES 1. STĀVA PLĀNA SHĒMA



BŪVES NOVIETNES SHĒMA



Būves kadastra apzīmējums 0100 068 2120 001

Būves kadastra apzīmējums 0100 068 2120 002

Būves kadastra apzīmējums 0100 068 2120 003

Būves kadastra apzīmējums 0100 068 2120 004

LR VZD LIELRĪGAS REĢIONĀLĀ NODAĻA
ARHĪVAM

BŪVES
TEHNISKĀS INVENTARIZĀCIJAS LIETA

Numurs: 01000682120003-01

Lapu skaits: 6

BŪVES KADASTRA APZĪMĒJUMS

01000682120003

Garāža
(Būves nosaukums)

ADRESE: Rīga
Tvaika iela 56b

Atzīme par atsavināšanas aizliegumu vai apgrūtinājumu

nav
(Pamatojums)

Žanna Urbanoviča
(Vārds, Uzvārds)

[Paraksts]
(Paraksts)

Tehniskās inventarizācijas izpildītāji:

Izpildes datums: 10.08.2004

Žanna Urbanoviča

(Paraksts)

Tehniskās inventarizācijas darba pārbaudītājs:

Pārbaudes datums: 02.09.2004

Mārīte Ose

(Paraksts)

Reģionālās nodaļas vadītājs (pilnvarotā persona)

Anīta Zaķe
(Vārds, Uzvārds)

(Paraksts)

Datums: _____ . gada " _____ " 17 no 2004

Atzīme par reģistrāciju NĪVKR

Z.V.



INFORMĀCIJA PAR PASŪTĪJUMU

Tehniskās inventarizācijas veids: Būves pilna atkārtotā tehniskā inventarizācija
Tehniskās inventarizācijas pasūtītāji: MEŽAPARKS A/S
Iesniegtie dokumenti:

	Pasūtījuma pieteikums	
Nr. 86570	27.07.2004	A/S"Mežaparks"
	Cita veida dokuments	
Nr. 1-193	23.08.2004	A/S"Mežaparks" pilnvaroja O.Muižnieku

INFORMĀCIJA PAR BŪVI

Būves galvenais izmantošanas veids:	1242 Garāžu ēkas	
Kapitalitātes grupa	II	
Apbūves laukums	55.3	(apbūves laukuma kv.m.)
Būvtilpums	249	(kub.m.)
Stāvu skaits		
Virszemes:	1	
Pazemes:	0	
Telpu grupu skaits	1	
Dzīvokļu skaits	0	
Pēdējās apsekošanas datums	10.08.2004	
Ekspluatācijas uzsākšanas gads:	1985	
Ekspluatācijā pieņemšanas gads:		
Konstruktīvo elementu apraksts:		
Pamati	Dzelzsbetons/ betons	
Ārsienas	Ķieģeļu mūris	
Pārsegumi	Koks	
Jumts	Azbestcimenta loksnes	
Fiziskais nolietojums (%):	25	

Būves labiekārtojums:

Elektroapgāde

Patvaļīgās būvniecības pazīmes: - NAV

BŪVES EKSPLIKĀCIJA

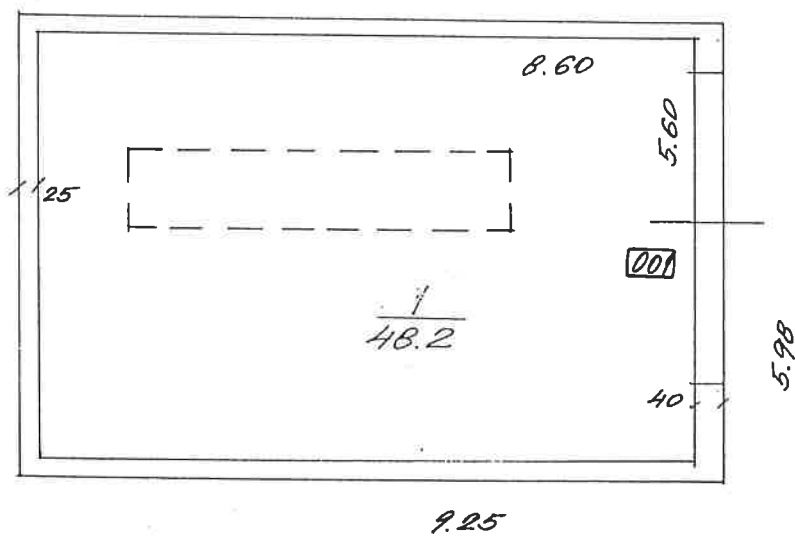
Kopējā platība (kv.m.):	48.2
Lietderīgā platība (kv.m.):	48.2
Nedzīvojamo telpu platība (kv.m.):	48.2
<i>Nedzīvojamo iekštelpu platība (kv.m.):</i>	48.2

TELPU GRUPAS EKSPLIKĀCIJA

Telpu grupas Nr.	Adreses Nr.	Telpu grupas nosaukums	Telpu grupas kopējā platība (kv.m.)
1		Garāža	48.2

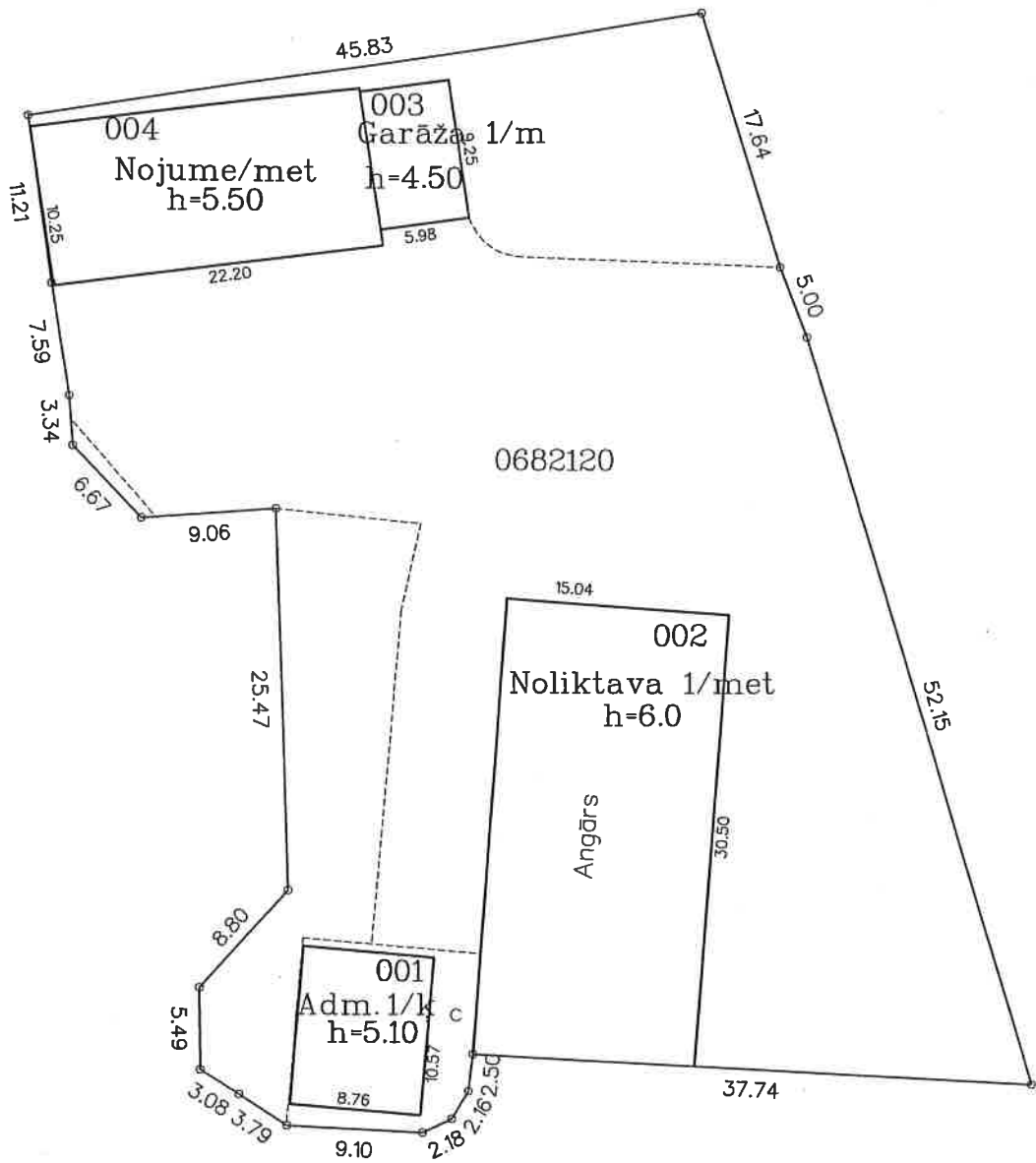
Telpu grupas numurs		Adreses numurs	Telpu grupas izmantošanas veids			
001		1242	Garāžas telpu grupa			
Stāvs	Telpas Nr.	Telpas nosaukums	Telpas platība (kv.m.)		Telpas augstums	Patvalīgās būvniecības pazīmes
			Nedzīvojamā iekštelpa	Nedzīvojamā ārtelpa		
1	1	Garāža	48.2		4.30	
Kopā			48.2	0.0		
Nedzīvojamo telpu platība (kv.m.)				48.2		

BŪVES I STĀVA PLĀNA SHĒMA



Būves kadastra apzīmējums: 0100 | 068 | 2120 | 003

BŪVES NOVIETNES SHĒMA



Būves kadastra apzīmējums 0100 068 2120 001

Būves kadastra apzīmējums 0100 068 2120 002

Būves kadastra apzīmējums 0100 068 2120 003

Būves kadastra apzīmējums 0100 068 2120 004

LR VZD LIELRĪGAS REĢIONĀLĀ NODAĻA
ARHĪVAM

BŪVES
TEHNISKĀS INVENTARIZĀCIJAS LIETA

Numurs: 01000682120004-01

Lapu skaits: 5

BŪVES KADASTRA APZĪMĒJUMS

01000682120004

Nojume
(Būves nosaukums)

ADRESE: Rīga
Tvaika iela 56b

Atzīme par atsavināšanas aizliegumu vai apgrūtinājumu

<u>nav</u> (Pamatojums)	<u>Žanna Urbanoviča</u> (Vārds, Uzvārds)	<u>[paraksts]</u> (Paraksts)
----------------------------	---	---------------------------------

Tehniskās inventarizācijas izpildītāji:

Izpildes datums: 02.09.2004

Žanna Urbanoviča

(Paraksts)

Tehniskās inventarizācijas darba pārbaudītājs:

Pārbaudes datums: 02.09.2004

Mārīte Ose

(Paraksts)

Reģionālās nodaļas vadītājs (pilnvarotā persona)

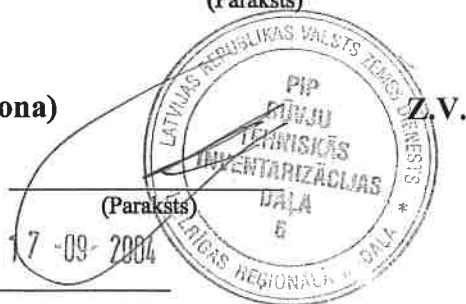
PiP Būvniecības un inženierzinātņu fakultātes
daļas vadītājs un pilnvarotais

[paraksts]
(Vārds, Uzvārds)

Anita Zaķe

(Paraksts)

Datums: _____ . gada "___" _____



Atzīme par reģistrāciju NĪVKR

Z.V.

INFORMĀCIJA PAR PASŪTĪJUMU

Tehniskās inventarizācijas veids: Būves pilna atkārtotā tehniskā inventarizācija
Tehniskās inventarizācijas pasūtītāji: MEŽAPARKS A/S
Iesniegtie dokumenti:

	Pasūtījuma pieteikums	
Nr. 86570	27.07.2004	A/S"Mežaparks"
	Cita veida dokuments	
Nr. 1-193	23.08.2004	A/S"Mežaparks" pilnvaroja O.Muižnieku

INFORMĀCIJA PAR BŪVI

Būves galvenais izmantošanas veids:	1201 Nedzīvojamo ēku palīgēkas	
Kapitalitātes grupa	I	
Apbūves laukums	227.6	(apbūves laukuma kv.m.)
Laukums	227.6	(kv.m.)
Stāvu skaits		
Virszemes:	1	
Pazemes:	0	
Telpu grupu skaits	1	
Dzīvokļu skaits	0	
Pēdējās apsekošanas datums	10.08.2004	
Ekspluatācijas uzsākšanas gads:	1985	
Ekspluatācijā pieņemšanas gads:		
Konstruktīvo elementu apraksts:		
Jumts	Azbestcements loksnes	
Pamati	Metāla konstrukcijas	
Ārsienas	Metāla konstrukcijas	
Fiziskais nolietojums (%):	30	

Būves labiekārtojums:

Patvaļīgās būvniecības pazīmes: - NAV

BŪVES EKSPLIKĀCIJA

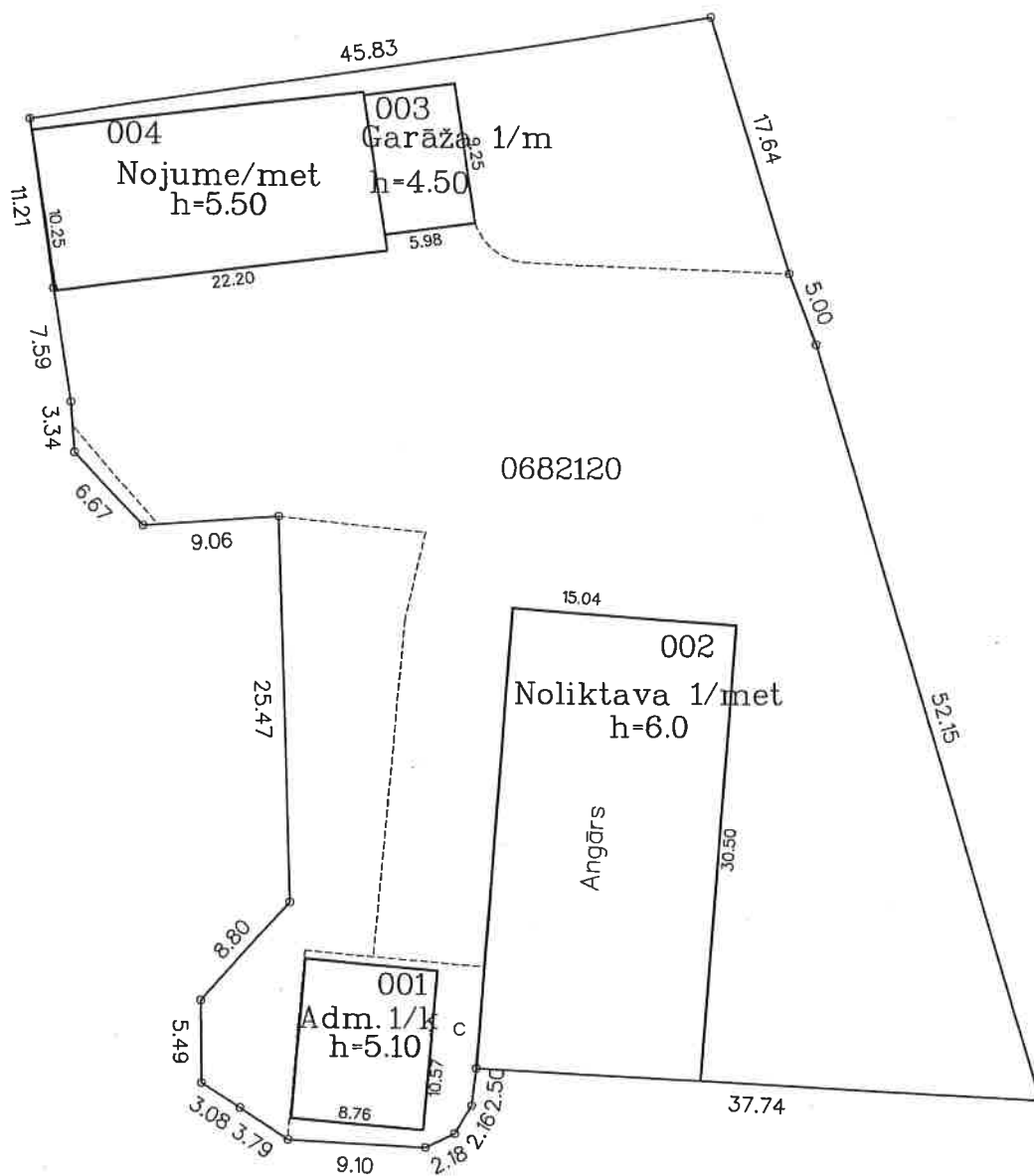
Kopējā platība (kv.m.):	227.6
Lietderīgā platība (kv.m.):	227.6
Nedzīvojamo telpu platība (kv.m.):	227.6
<i>Nedzīvojamo ārtelpu platība (kv.m.):</i>	227.6

TELPU GRUPAS EKSPLIKĀCIJA

Telpu grupas Nr.	Adreses Nr.	Telpu grupas nosaukums	Telpu grupas kopējā platība (kv.m.)
1		Nojume	227.6

Telpu grupas numurs		AdreSES numurs	Telpu grupas izmantošanas veids			
001			1201 Nedzīvojamo ēku palīgēkas telpu grupa			
Stāvs	Telpas Nr.	Telpas nosaukums	Telpas platība (kv.m.)		Telpas augstums	Patvaļīgās būvniecības pazīmes
			Nedzīvojamā iekštelpa	Nedzīvojamā ārtelpa		
1	1	Nojume		227.6	5.50	
Kopā			0.0	227.6		
Nedzīvojamo telpu platība (kv.m.)				227.6		

BŪVES NOVIETNES SHĒMA



Būves kadastra apzīmējums 0100 068 2120 001
Būves kadastra apzīmējums 0100 068 2120 002
Būves kadastra apzīmējums 0100 068 2120 003
Būves kadastra apzīmējums 0100 068 2120 004